

SurroundVideo® 百万像素全景型网络摄像机

H.264 编码的室内 / 外一体化日 / 夜半球型, 180° 和 360° 全景网络摄像机



宽动态 180° 全景型摄像机

宽动态 360° 全景型摄像机

180° 全景型摄像机

拥有超高分辨率, 180° 和 360° 覆盖范围——SurroundVideo® (全景系列)

SurroundVideo® (全景系列) 全景视角百万像素网络摄像机可为大范围区域的视频监控提供一体化解决方案。IP66 防尘水及 IK-10 防暴等级的半球防护罩中封装有四个传感器和镜头。全景系列摄像机包含 180° 和 360° 的视角配置以及 800 万像素、1200 万像素、2000 万像素和 4000 万像素分辨率的型号可选。凭借其可变焦至多个兴趣区的能力, 一台 SurroundVideo® (全景系列) 全景摄像机可以替代多台传统摄像机。无论您从哪个角度来看, 其投资回报都十分显著。

重要特性:

- 在 180° 和 360° 两种全景视角选项的基础上, 还有 800 万像素、1200 万像素、2000 万像素和 4000 万像素型号可供选择
- 全分辨率下宽动态范围高达 100dB (可选): 可清晰摄录并兼顾监控场景中光线昏暗和光线强烈的区域 (AV12186DN 型号)
- 一体化半球型硬件解决方案
- H.264/MJPEG 双编码器
- 真正的日 / 夜转换功能, 采用机械式红外滤光片 (日夜型号)
- 1200 万像素、2000 万像素和 4000 万像素型号支持像素融合模式, 在光线昏暗的条件下也能够摄录清晰的影像
- 符合 ONVIF 标准
- 针对多个区域的隐私遮挡
- 扩展型动态检测
- 每个传感器具有 200 万像素分辨率 (1600×1200)、每个传感器具有 300 万像素分辨率 (2048×1536)、每个传感器具有 500 万像素分辨率 (2560×1920) 或每个传感器具有 1000 万像素分辨率 (3648×2752)
- IP66 防尘水等级, IK-10 防暴等级
- 各种安装选件 (吸顶、壁装、吊装、嵌入式安装)
- 易调节的 2 轴万向节
- 360° 型号上可进行 ±10° 机械式传感器倾斜调整 (360° 宽动态型号上可进行 ±7° 的调整)



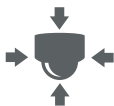
180° 全景型摄像机 (800 万像素 - 4000 万像素型号)



180° 全景型摄像机 (800 万像素和 2000 万像素型号)



真正的日 / 夜转换, 内置红外滤光片



内置镜头的一体化半球型硬件解决方案



IP66 防尘水和 IK-10 防暴等级



像素融合模式 (1200 万像素 - 4000 万像素型号)



宽动态 (1200 万像素型号)



加热器 / 风扇 (800 万像素、2000 万像素和 4000 万像素型号)



H.264/MJPEG 双编码器

800 万像素 180° SurroundVideo® (全景系列) 在金融服务环境下摄录的图像

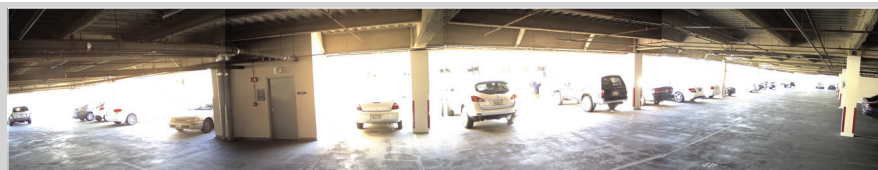


更高的分辨率+全景视域=高达 4000 万像素的更高投资回报

Arecont Vision 百万像素技术可以提供卓越的图像质量，以更少的摄像机覆盖更广阔的区域，能降低整体的系统成本。一台 SurroundVideo®（全景系列）摄像机可以覆盖通常需要多台云台（PTZ）摄像机或固定式摄像机才能覆盖的区域。SurroundVideo®（全景系列）摄像机覆盖范围广，且可摄录用于司法认证的细节，一切操作无需操作员引导，保证在时间发生时不会错过任何需要记录的细节。性价比极高的解决方案：使用 SurroundVideo®（全景系列）摄像机几乎可以省去使用云台摄像机产生的高费用。



袖珍型 180° MegaDynamic® 宽动态摄像机



非宽动态的百万像素图像

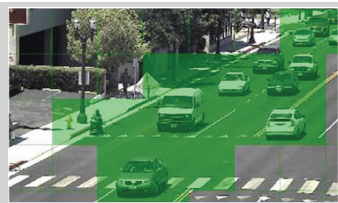


宽动态的百万像素图像

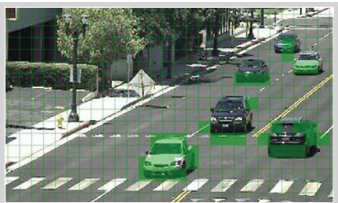
1200万像素SurroundVideo®宽动态全景摄像机（AV12186DN型号）的尺寸比其他SurroundVideo®（全景系列）型号的一半还要小，可在极端照明条件下生成清晰的图像。我们的宽动态（WDR）技术使得摄像机的动态范围在全分辨率时达到100dB，而且无需降低帧率，从而可以清晰记录场景内明暗区域中最丰富的细节。与非宽动态摄像机相比，Arecont Vision摄像机具有更卓越的宽动态（WDR）性能：动态范围比非宽动态摄像机高50dB（300x）。



扩展型动态检测*



64个区域

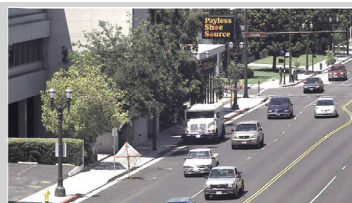


1,024个区域

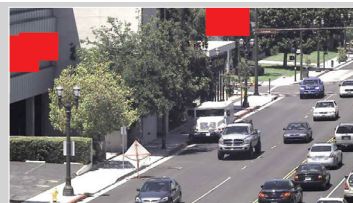
与先前版本的 64 个区域相比，扩展型运动检测可提供网格更精细的 1,024 个独立运动检测区。

* 一个传感器（共四个）的成像示例

隐私遮挡*



普通



遮挡区域

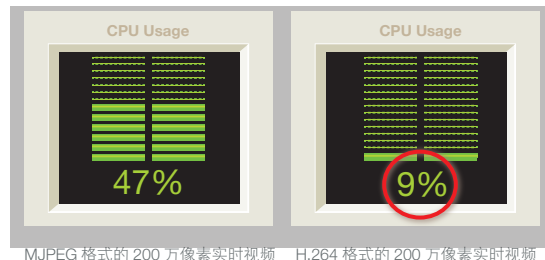
隐私遮挡指的是可以选取多个任意形状的区域，屏蔽在这些地区摄录的视频。同时支持 HTTP 和 TFTP 协议，采用内置的网络界面。

* 一个传感器（共四个）的成像示例

符合 H.264 编码压缩标准

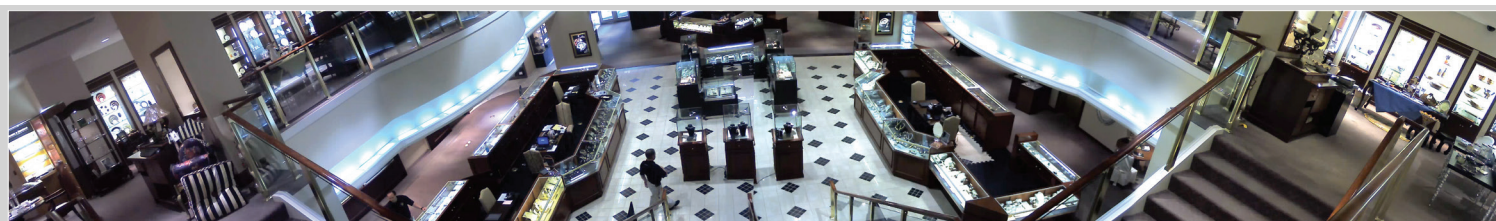
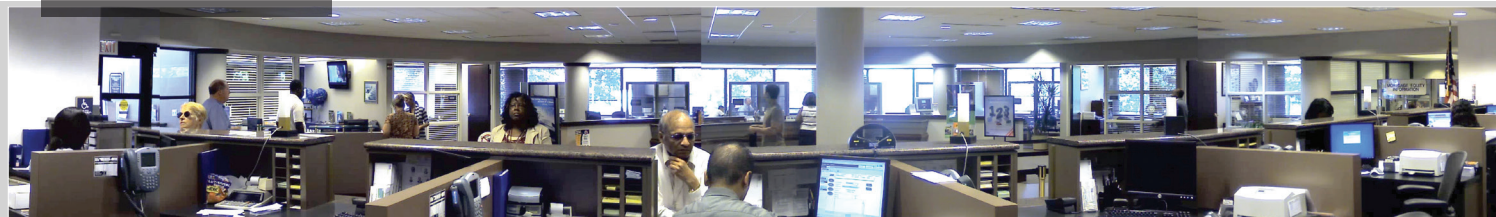
SurroundVideo®（全景系列）符合 H.264 标准，可在保证图像质量的同时提供全帧率和全分辨率，并为同步码流提供 H.264 和 MJPEG 双重编码支持。具有码率控制功能，可以降低客户端（解码）和服务端 / 存储端的 CPU 负载，相比 MJPEG 可显著减少带宽和存储消耗。应用实时码流协议（RTSP）更能兼容 Apple QuickTime®、VLC 等媒体播放器。

H.264 解码（示例）



MJPEG 格式的 200 万像素实时视频 H.264 格式的 200 万像素实时视频

SurroundVideo® 百万像素全景型网络摄像机



产品比较

ONVIF

型号	全景配置	图像传感器	分辨率	全分辨率时的最大帧率	最低照度	镜头	宽动态	H.264, MJPEG	日 / 夜型	像素融合模式	加热器 / 风扇
AV8185DN	180°	200万像素×4	6400×1200	6fps	彩色型: 0.2Lux B/W: 0Lux, 红外补光	CS, 7.8mm, 1/2", F1.8, 红外, 水平视角 = 47°		•	•		•
AV8365DN	360°	200万像素×4	6400×1200	6fps	彩色型: 0.2Lux B/W: 0Lux, 红外补光	CS, 3.5mm, 1/2", F1.8, 红外, 水平视角 = 96°		•	•		•
AV8185CO	180°	200万像素×4	6400×1200	6fps	彩色型: 0.2Lux	CS, 7.8mm, 1/2", F1.8, 红外, 水平视角 = 47°		•			•
AV8365CO	360°	200万像素×4	6400×1200	6fps	彩色型: 0.2Lux	CS, 3.5mm, 1/2", F1.8, 红外, 水平视角 = 96°		•			•
AV12186DN	180°	300万像素×4	8192×1536	5.2fps	彩色型 (非像素融合模式): 0.5Lux 彩色型 (像素融合模式): 0.25Lux B/W: 0Lux, 红外补光	M12, 5.4mm, 1/3.2", F2.0, 红外, 水平视角 = 47°	•	•	•	•	附带风扇
AV20185DN	180°	500万像素×4	10240×1920	3.5fps	彩色型 (非像素融合模式): 0.3Lux 彩色型 (像素融合模式): 0.15Lux B/W: 0Lux, 红外补光	CS, 6.2mm, 1/2.5", F1.8, 红外, 水平视角 = 47°		•	•	•	•
AV20365DN	360°	500万像素×4	10240×1920	3.5fps	彩色型 (非像素融合模式): 0.3Lux 彩色型 (像素融合模式): 0.15Lux B/W: 0Lux, 红外补光	CS, 3.5mm, 1/2.5", F1.8, 红外, 水平视角 = 96°		•	•	•	•
AV20185CO	180°	500万像素×4	10240×1920	3.5fps	彩色型 (非像素融合模式): 0.3Lux 彩色型 (像素融合模式): 0.15Lux	CS, 6.2mm, 1/2.5", F1.8, 红外, 水平视角 = 47°		•		•	•
AV20365CO	360°	500万像素×4	10240×1920	3.5fps	彩色型 (非像素融合模式): 0.3Lux 彩色型 (像素融合模式): 0.15Lux	CS, 3.5mm, 1/2.5", F1.8, 红外, 水平视角 = 96°		•		•	•
AV40185DN	180°	1000万像素×4	14592×2752	1.5fps	彩色型 (非像素融合模式): 0.3Lux 彩色型 (像素融合模式): 0.15Lux B/W: 0Lux, 红外补光	CS, 7.2mm, 1/2.3", F2.4, 红外, 水平视角 = 47°		•	•	•	•

Arecont Vision

10 Years
2003 - 2013

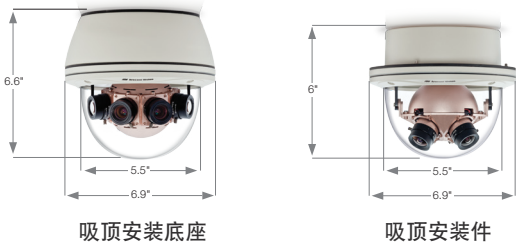
美国: +1.818.937.0700 | 中国: +86-021-6176 2596/6176 2597 | www.arecontvision.com | avsales@arecontvision.com

SurroundVideo® 百万像素全景型网络摄像机

可选安装方式

SurroundVideo® 全景型摄像机

(800 万像素、2000 万像素和 4000 万像素型号)



SurroundVideo® 宽动态全景型摄像机

(1200 万像素型号)



附件

SV-FMA* 嵌入式安装适配器		MD-FMA** 嵌入式安装适配器	
SV-WMT* (1.5"NPT 标准) 壁装支架		MD-WMT2** (1.5"NPT 标准) 壁装支架	
SV-CMT* 吊装支架		MD-CMT** 吊装支架	
SV-EBA 电箱适配器		MD-PMA 杆装适配器	
SV-JBA 接线盒适配器 (与SV-WMT和SV-WMT2一起使用)		MD-CRMA 转角安装适配器	

* 与 1200 万像素 SurroundVideo® (全景系列) 宽动态 (WDR) 型号不兼容
** 仅可与 1200 万像素 SurroundVideo® (全景系列) 宽动态 (WDR) 型号配套使用



全球销售与技术支持

Arecont Vision 专注于高性能百万像素网络摄像机及配套软件的研发与生产，是行业领先的安防产品制造商。所有的 Arecont Vision 摄像机均在美国制造。

北美

美国洛杉矶

Arecont Vision 有限责任公司总部
425 E. Colorado St., 7th Floor
Glendale, CA 91205, USA

电话: +1.818.937.0700
免费电话: 877.CAMERA.8
传真: +1.818.937.0464

销售

电话: +1.818.937.0700 x 3
电子邮箱: avsales@arecontvision.com

产品支持

电话: +1.818.937.0700 x 1
电子邮箱: support@arecontvision.com

南美

拉美

电子邮箱: latam.sales@arecontvision.com

欧洲、中东和非洲

德国法兰克福

Arecont Vision 欧洲总部
Lyoner Straße 38, 5th Floor
60528 Frankfurt, Germany

电话: +49.69.6953.4600
电子邮箱: europe.sales@arecontvision.com

俄罗斯莫斯科

CJSC Arecont Vision
121351, Russian Federation, Moscow, 58/1,
Molodogvardeiskaya str.

电话: +7.495.649.0577
传真: +7.495.221.5227
电子邮箱: info@arecontvision.ru

中东

电子邮箱: mena.sales@arecontvision.com

非洲

电子邮箱: africa.sales@arecontvision.com

亚太地区

中国上海

Arecont Vision 中国区总代

电话: +86.21.5031.3863
传真: +86.21.5031.3640
电子邮箱: vision@osesemi.com