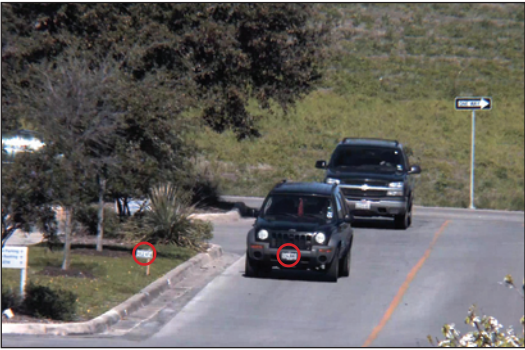


提高分辨率——符合司法取证标准的缩放



摄像机距路牌、车牌：90ft (27.4m)  
摄像机: AV5125 @ 10mm  
像素密度: 50PPF (164 PPM)

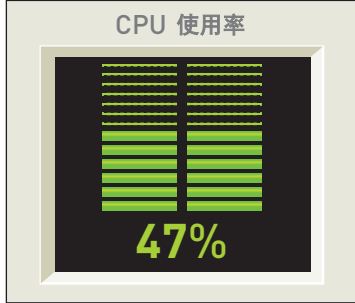


Arecont Vision MegaView™ 红外筒型网络摄像机可根据您的需要选择不同的分辨率。因此可在实际应用中记录完整的细节信息，例如车牌识别、人脸识别。摄像机分辨率高，才能确保其提供足够的像素密度 (Pixel Density)。因为百万像素图像拥有比 VGA 图像更多的像素数，所以使用 MegaView™ 摄像机的用户，无论是观看实况还是浏览录像，都可以获取细节信息。高帧率视频、无丢失监控，无需传统云台设备，为用户带来额外收益。

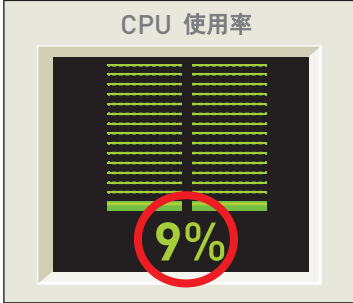
H.264 压缩格

- 遵循 H.264 压缩标准，全帧率、全分辨率、图像质量无损失
- H.264 和 MJPEG 双编解码，支持独立多码流中应用
- 降低客户端解压和服务存储的 CPU 负荷
- 比 MJPEG 更低的带宽和存储需求
- 比特率控制 (Bit Rate Control) 获得想要的带宽和存储负荷
- 实时流协议 (RTSP) 与多种媒体播放器兼容，如 Apple QuickTime, VLC 等等

H.264 解压缩（实例）

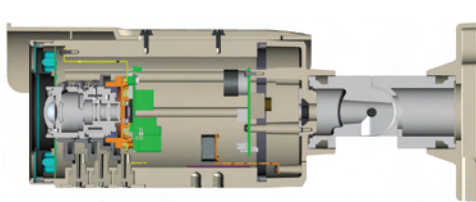


1080p MJPEG 实况浏览



1080p H.264 实况浏览

容易安装、一体化设计



MegaView™ 系列是一体式成像解决方案，包含了高性能百万像素摄像机、百万像素红外校正镜头、红外 LED 灯组，加热器、风扇，防暴及 IP66 等级的筒形外罩。MegaView™ 为主流应用提供了完美成像解决方案，性能出众、安装简便。

捕捉全黑场景图像



开灯



关灯

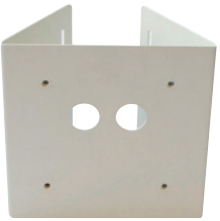
MegaView™ 摄像机将低光性能提升到极致。其日夜功能，将会自动由彩色切换为黑白，并提高夜间灵敏度。像素合并模式 (Binned Mode) 显著提升了灵敏度和低光性能。光照消失时，MegaView 仍然可以通过自身的红外补光灯，捕捉到视野内的所有动作（如上图）。

红外补光灯参数

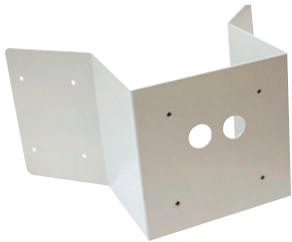


红外补光灯核心参数	
红外 LED 灯	48 颗
红外波长	850nm
红外距离	25 meter
红外视角	45°
功耗	3 watts

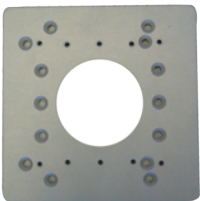
附件



MD-PMA  
支撑杆支架连接件



MD-CRMA  
转角支架连接件



MV-EBA  
配电盒连接件

提升低光性能



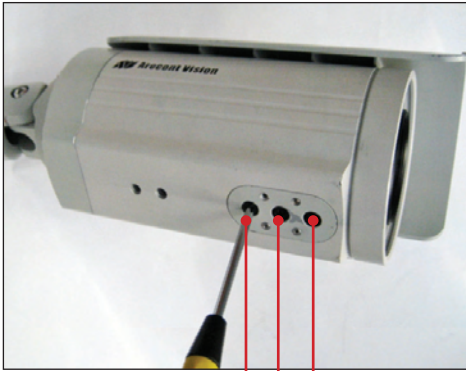
白天模式



夜间模式

作为先进的日夜工作模式，MegaView™ 红外筒型摄像机应用多种技术来提高低光性能，如像素合并模式 (Binned Mode) 以及噪点消除技术。该功能结合红外补光灯，为用户在漆黑环境中，提供最优选择。

安装调节简便



合焦  
光圈  
变焦



MegaView™ 红外筒型摄像机采用三轴支架和简便的线槽，使得安装更加快捷。使您可以精确的安装摄像机。更重要的是，摄像机的合焦、光圈、和变焦均可在摄像机护罩外进行，整个调节快速简单。







MegaView™ 型号:  
AV1125DN 130 万像素日夜型  
AV1125IR 130 万像素红外补光日夜型  
AV2125DN 1080p 日夜型  
AV2125IR 1080p 红外补光日夜型  
AV3125DN 300 万像素日夜型  
AV3125IR 300 万像素红外补光日夜型  
AV5125DN 500 万像素日夜型  
AV5125IR 500 万像素红外补光日夜型

H.264 MegaView™ 红外筒型网络摄像机系列

MegaView™ 一体式日夜 H.264 百万像素摄像机，是一体化的高性能成像方案。该系列包含 130、300、500 万像素和 1080p 分辨率传感器。所有防护罩均为 IP66 级密封防暴护罩，适应各种苛刻环境。这些日夜型摄像机与百万像素红外校正镜头配合，相得益彰。本品结合红外 LED 环，可在漆黑环境中提供优质图像。MegaView™ 是完美的一体化百万像素解决方案。

特性:

- 包含 130、300、500 万像素和全高清 1080p 分辨率
- 42帧/秒@130万像素；32帧/秒@1080p全高清
- 21帧/秒@300万像素；14帧/秒@500万像素
- 像素合并模式 (Binned Mode): 提升低光性能 (3MP 和 5MP)
- 结合红外 LED 灯组，漆黑环境中成像
- 更細微的运动检测网格 (1024 个)
- 任意裁切
- 摄像机内建隐私保护

公司总部

Arecont Vision 地址  
美国加利福尼亚州 洛杉矶  
425 East Colorado Street, 7th Floor  
Glendale, CA 91205, USA  
电话: +1 (818) 937-0700  
主页: www.arecontvision.com



全球销售团队

**北美洲区:**  
avsales@arecontvision.com

**拉丁美洲区:**  
latam.sales@arecontvision.com

**亚太区:**  
亚太:  
apac.sales@arecontvision.com

澳大利亚、新西兰:  
anz.sales@arecontvision.com

中国大陆:  
china.sales@arecontvision.com

马来西亚、印度尼西亚、越南、菲律宾、新加坡、泰国:  
seasia.sales@arecontvision.com

台湾、韩国、日本、香港、蒙古:  
eastasia.sales@arecontvision.com

**欧洲区**  
欧洲:  
europe.sales@arecontvision.com

比利时、荷兰、卢森堡:  
benelux.sales@arecontvision.com

丹麦、芬兰、冰岛、挪威、瑞典:  
nordic.sales@arecontvision.com

东欧:  
easterneurope.sales@arecontvision.com

法国:  
france.sales@arecontvision.com

德国、奥地利、瑞士:  
dach.sales@arecontvision.com

意大利:  
italy.sales@arecontvision.com

俄国:  
russia.sales@arecontvision.com

西班牙、葡萄牙:  
iberia.sales@arecontvision.com

英国:  
uk.sales@arecontvision.com

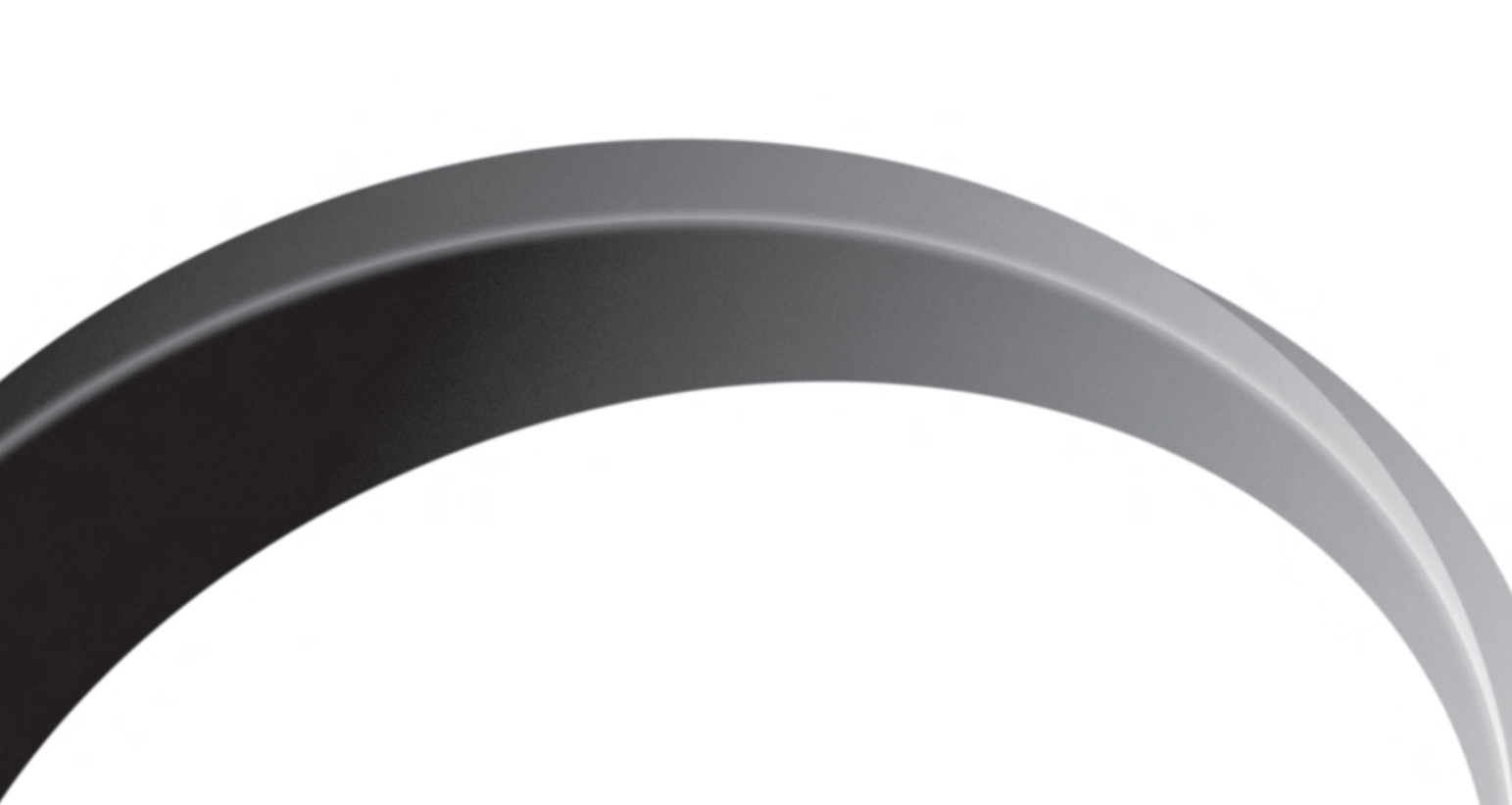
**中东、非洲:**  
以色列:  
israel.sales@arecontvision.com

中东、北非:  
mena.sales@arecontvision.com

中非、南非:  
africa.sales@arecontvision.com



Arecont Vision 是高性能百万像素 IP 摄像机及相关软件领军厂商。所有 Arecont Vision 产品均产自美国。



H.264 MegaView™ 百万像素红外筒型网络摄像机





MegaView® 2 第二代红外筒型百万像素网络摄像机

120 万-1000 万像素 H.264 一体式电动红外 P-Iris 镜头日/夜型室内/室外筒型网络摄像机，  
可选宽动态和 STELLAR™（空间瞬时低光架构）型号

摄像机型号

120 万像素 STELLAR™	1080p	1080p 宽动态	300 万像素	300 万像素宽动态	500 万像素	1000 万像素
AV1225PMIR-S	AV2225PMIR	AV2226PMIR	AV3225PMIR	AV3226PMIR	AV5225PMIR	AV10225PMIR
	AV2225PMIR-S	AV2226PMIR-S	AV3225PMIR-S	AV3226PMIR-S	AV5225PMIR-S	AV10225PMIR-S
	AV2225PMIR-SA	AV2226PMTIR	AV3225PMTIR	AV3226PMIR-SA	AV5225PMIR-SA	AV10225PMTIR
	AV2225PMTIR	AV2226PMTIR-S	AV3225PMTIR-S	AV3226PMTIR	AV5225PMTIR	AV10225PMTIR-S
	AV2225PMTIR-S			AV3226PMTIR-S	AV5225PMTIR-S	



MegaView®2 第二代百万像素红外筒型摄像机提供出众的分辨率，能够放大画面以捕获实时或录制视频中的细节。这些室内/室外一体式解决方案集成了 120 万像素、1080p、300 万像素、500 万像素或 1000 万像素摄像机，具有快速帧率，采用红外校正电动广角或远距 P-iris 镜头与 IP66 防尘水和 IK10 防暴筒型外壳。H.264 压缩可以降低带宽和存储要求，并且可以在保证图像质量的同时提供全帧率和全分辨率。

内置电动镜头，具有远程对焦和变焦功能

P-Iris 控制实现最佳景深和图像清晰度

WDR  
AV2226/AV3226 型号支持宽动态

10MP  
双重模式：1000 万像素型号提供 1080p/1000 万像素分辨率

120 万像素型号支持 STELLAR™ 微光技术

广角或远距镜头选项

红外补光灯

IP66 防尘水等级

真正的日/夜转换，采用红外滤光片

一体式筒型机解决方案

300 万、500 万和 1000 万像素型号支持像素融合模式

CorridorView™ (90° 图像翻转) (-S 型号)

SDHC 存储卡插槽 (-S 型号)

H.264/MJPEG 双编码器

Casino Mode™ (30fps 模式) 在 1080p 型号上可以维持至少 30fps 的帧率

音频输入/输出 (-A 型号)

功能：

- 120 万 -1000 万像素型号
- 远程对焦 / 变焦电动 P-Iris 镜头
- P-Iris 控制实现最佳景深和图像清晰度
- 广角或远距镜头选项
- 120 万像素型号的 STELLAR™（空间瞬时低光架构）降低了动态模糊、噪点和存储方面的要求，同时增强了对比度，可在几乎完全黑暗的条件下实现彩色成像
- 部分 1080p 和 300 万像素型号全分辨率下宽动态范围高达 100dB：可同时在光线昏暗和光线强烈的条件下清晰摄影
- 真正的日 / 夜转换功能，采用电动红外滤光片和红外补光灯
- 300 万像素、500 万像素和 1000 万像素型号支持像素融合模式，具有卓越的低光成像效果
- Casino Mode™ (30fps 模式) 可满足银行及博彩业的 30fps 帧率要求 (AV2225 型号)
- 通过 CorridorView™ 可实现 90° 图像旋转，从而对走廊和过道实现更好的覆盖 (-S 型号)
- 隐私遮挡、动态检测、灵活裁切、码率控制、多码流、法证变焦和非整数倍缩放
- H.264/MJPEG 双编码器
- 快速的帧率
- 用于板载存储的 SDHC 存储卡插槽 (-S 型号)
- 整体 PoE 解决方案（红外补光灯无需外部电源），PoE 和辅助电源：12-48V 直流 /24V 交流电源
- 室外 IP66 防尘水外壳
- 附送易调节的 3 轴壁挂支架与接线盒
- 可选音频功能
- 全新易操作的界面



各型号特性

型号	分辨率	帧率	功能		
AV1225	120 万像素	37fps	-	-	STELLAR™
AV2225	1080p	31fps	-	Casino Mode™ (30fps 模式)	-
AV2226	1080p	30fps	宽动态	-	-
AV3225	300 万像素	21fps	-	-	像素融合
AV3226	300 万像素	21fps	宽动态	-	像素融合
AV5225	500 万像素	14fps	-	-	像素融合
AV10225	1000 万像素	7fps	-	-	像素融合

选项

PMIR	广角镜头，配有远程变焦/对焦、P-iris、真正的日/夜功能以及红外补光灯
PMTIR	远距镜头，配有远程变焦/对焦、P-iris、真正的日/夜功能以及红外补光灯
-S	SDHC 存储卡插槽、CorridorView™ (90° 图像翻转)，整数倍缩放
-A	音频

摄像机成像规格

型号		AV1225	AV2225		AV2226		AV3225		AV3226		AV5225		AV10225	
		-S		-S		-S		-S		-S		-S		-S
图像传感器		120 万像素 *	207 万像素	207 万像素 **	207 万像素 **		300 万像素 **	300 万像素	300 万像素		500 万像素		1000 万像素	
日 / 夜型		真正的日 / 夜型，配有自动可拆卸红外滤光片												
光学格式		1/3"	1/2.7"	1/3"	1/3.2"		1/2.5"	1/3"	1/3.2"		1/2.5"		1/2.3"	
像素间距		3.75µm	3µm	2.2µm	2.2µm		2.2µm	2.2µm	2.2µm		2.2µm		1.67µm	
最低照度	彩色型（日间模式）	0.02 Lux	0.1 Lux		0.3 Lux		0.3 Lux	0.1 Lux	0.3 Lux		0.3 Lux		0.42 Lux	
	彩色像素融合型（日间模式）	-	-		-		0.15 Lux	0.05 Lux	0.15 Lux		0.15 Lux		0.21 Lux	
	黑 / 白型（夜间模式）	0.002 Lux、0 Lux、红外补光	0 Lux，红外补光		0 Lux，红外补光		0 Lux，红外补光		0 Lux，红外补光		0 Lux，红外补光		0 Lux，红外补光	
全视场分辨率		1280 H x 960 V	1920 H x 1080 V		1920 H x 1080 V		2048 H x 1536 V		2048 H x 1536 V		2592 H x 1944 V		3648 H x 2752 V	
1/4 分辨率		640 H x 480 V	960 H x 540 V		960 H x 540 V		1024 H x 768 V		1024 H x 768 V		1296 H x 972 V		1824 H x 1376 V	
缩放		-	-	支持	-	支持	-	支持	-	支持	-	支持	-	支持
动态范围		83.5dB	69dB	69.5dB	宽动态范围高达 100dB		70.1dB	69.5dB	宽动态范围高达 100dB		70.1dB		57.2dB	
最大信噪比		54dB	45dB	44dB	49dB		45dB	44dB	49dB		45dB		40dB	
帧率	最大分辨率时	37fps (1280 x 960)	31fps (1920 x 1080)		30fps (1920 x 1080)		21fps (2048 x 1536)		21fps (2048 x 1536)		14fps (2592 x 1944)		7fps (3648 x 2752)	
	裁切后	-	42fps (1280 x 1024)		41fps (1280 x 1024)		29fps (1920 x 1080) 41fps (1280 x 1024)		30fps (1920 x 1080) 41fps (1280 x 1024)		21fps (2048 x 1536) 29fps (1920 x 1080) 41fps (1280 x 1024)		12fps (2592 x 1944) 18fps (2048 x 1536) 25fps (1920 x 1080) 37fps (1280 x 1024)	
	像素融合模式	-	-		-		46fps (1024 x 768) 64fps (960 x 540)		21fps (1024 x 768) 27fps (800 x 600) 31fps (960 x 540) 32fps (640 x 512)		34fps (1296 x 972) 46fps (1024 x 768) 64fps (960 x 540)		29fps (1920 x 1080) 26fps (1824 x 1376) 43fps (1296 x 972) 54fps (1024 x 768)	
镜头	广角变焦（PMIR 型号） 水平视角	3–9mm、1/2.7"、F1.2	3–9mm、1/2.7"、F1.2		3–9mm、1/2.7"、F1.2		3–9mm、1/2.7"、F1.2		3–9mm、1/2.7"、F1.2		3.6–9mm、1/2.5"、F1.3		4.7–9mm、1/2.3"、F1.5	
		92°-31°	115°-37°	82°-27°	85°-30°		87°-29°		90°-32°		96°-36°		78.8°-37°	
	远距变焦（PMTIR 型号） 水平视角	-	8-22mm、1/2.7"、F1.6		8-22mm、1/2.7"、F1.6		8-22mm、1/2.7"、F1.6		8-22mm、1/2.7"、F1.6		9-22mm、1/2.5"、F1.6		12–22mm、1/2.3"、F2.2	
			42°-16°	26°-11°	30°-11°		28°-12°		32°-12°		38°-16°		30°-17°	
远程对焦 / 远程变焦 /P-iris		支持	支持		支持		支持		支持		支持		支持	
红外校正		支持	支持		支持		支持		支持		支持		支持	

\* STELLAR™ 型号    \*\* 有效像素

缩放分辨率表

按比例缩放的分辨率	水平	垂直	像素计数
720p	1280	720	921600
XVGA	1024	768	786432
DVGA (16:9)	1136	640	727040
DVGA (3:2)	960	640	614400
SVGA	800	600	480000
D1 (PAL)	720	576	414720
4CIF (PAL)	704	576	405504
D1 (NTSC)	720	480	345600
4CIF (NTSC)	704	480	337920
VGA	640	480	307200
2CIF (PAL)	704	288	202752
HVGA (4:3)	480	360	172800
2CIF (NTSC)	704	240	168960
HVGA (8:3)	640	240	153600
HVGA (3:2)	480	320	153600
HVGA (16:9)	480	272	130560
CIF (PAL)	352	288	101376
CIF (NTSC)	352	240	84480
QVGA (SIF)	320	240	76800
QCIF (PAL)	176	144	25344
QCIF (NTSC)	176	120	21120
SQCIF	128	96	12288

数据传输

编码标准	H.264（MPEG-4，第 10 级）/动态 JPEG	
	21 个质量级别	
协议	RTSP、RTP/TCP、RTP/UDP、HTTP、DHCP、TFTP	
网络接口	100Base-T 以太网接口	
多码流	120 万–500 万像素型号	8 个不同码流
	1000 万像素型号	4 个不同码流

可编程性

远程对焦、远程变焦和 P-Iris 控制
带 1024 个检测区的动态检测和隐私遮挡
非整数倍缩小到 128x96
在 WDR 和 LDR 模式之间自动调整（仅用于宽动态型号）
可设定快门速度以帮助控制动作不清晰状态
像素融合模式（300 万、500 万和 1000 万像素型号）
Casino Mode™（30fps 模式）可维持 30fps 的帧率（AV2225 型号）
灵活裁切（分辨率窗口可降至 1x1 像素 [JPEG] 和 2x2 像素 [H.264]）
低光噪声滤波器控制
控制码率和带宽限制
背光补偿和多矩阵白平衡
50/60Hz 可选照明频率控制
电子平移、倾斜、变焦 (PTZ)
-S 型号具有 180° 图像翻转或 CorridorView™（90°、180° 和 270° 图像旋转）功能
可设定分辨率、亮度、饱和度、gamma、清晰度和色调

认证标准	行业标准	符合 ONVIF Profile S 和 PSIA 协议
	安全认证	UL (CB)
	FCC 认证标准	47 CFR 15 Class A
	环境认证	RoHS、REACH、WEEE
	EMC 认证	(CE) EN55022 Class A、EN55024、EN61000-3-2、EN61000-3-3、EN60950-1
	机械规格	IP66 (EN60529)

环境认证	工作温度	-40°C 至 +50°C
	稳定图像温度	0°C 至 +50°C
	存放温度	-40°C 至 +60°C
	湿度	0% 至 90% (非冷凝)

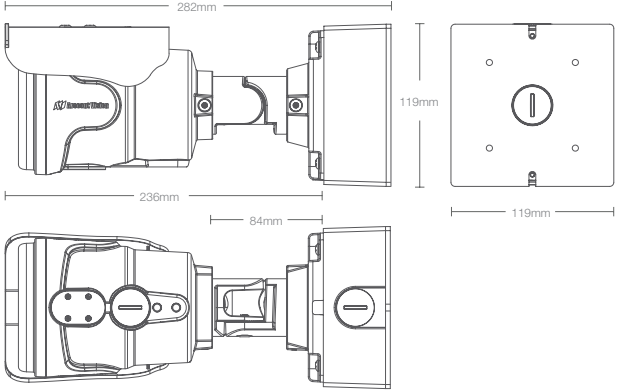
电力规格	输入/输出	通用光电耦合输入
	以太网供电	PoE 802.3af、Class 0
	辅助电源供电	12-48V 直流/24V 交流电源

最大功耗 (直流电源功率)	型号	PMIR	PMTIR	PMIR-S	PMTIR-S
	AV1225	-	-	12.0	-
	AV2225	11.3	10.9	12.1	11.1
	AV2226	12.4	11.8	13.4	12.0
	AV3225	11.5	11.1	12.1	11.8
	AV3226	12.4	11.8	13.4	12.0
	AV5225	11.5	11.1	12.5	11.2
	AV10225	11.8	11.3	12.4	11.3

红外补光灯	PMIR	48 个 850nm 红外补光灯/最大红外照射距离：30 米/红外照射角度：50°
	PMTIR	4 个 850nm 红外补光灯/最大红外照射距离：60 米/红外照射角度：33°
	整体 PoE 解决方案（无需外部电源）	

音频电力规格 (仅用于 -A 型号)	码流	双码流
	视频压缩	G.711 PCM 8kHz
	输入/输出	麦克风输入/线路输出

机械规格	机壳	压铸铝质筒型防护罩	
		IP66 防尘水标准	
		防暴等级	
	接口	易调节的 3 轴万向头，可水平调整 360°、垂直调整 90° 以及旋转 360°	
	总尺寸	不含包装	高 119mm x 宽 119mm x 深 282mm
		含包装	高 180mm x 宽 180mm x 深 342.9mm
	重量	净重	1.76kg
		含包装	2.35kg
	板载存储	SDHC 插槽最高可支持 32GB（不含存储卡）	



附件	AV-EBA	电箱适配器
	AV-PMA	杆装适配器
	AV-CRMA	转角安装适配器