

- LED 照明环。
- BrightLight LED 同轴照明器。
- 光纤照明器。
- 电源。



基于 LED 的

照明



基于 LED 的 Navitar 照明器件的优势

我们所有的 LED 系统比基于传统光纤的照明系统具有许多优点：

- 使用寿命长。
- 能量损失最小。
- 窄波长波段（红色）、恒定的色温（白色）。
- 具有理想热管理性能的小型包装。
- 无风扇振动。
- 低成本。

照明器件被证明是设计成功成像系统所需的最重要的部件之一。Navitar 完全懂得正确的照明设计能够加强其在行业中领先的视觉系统的性能。这就是为什么我们为所有的视觉系统推出了定制的、集成的和基于 LED 的照明部件，并因此而深感自豪。加上基于 LED 的产品后，我们可以真正为客户提供完整的光学解决方案（“COPS”），从而满足他们所有的成像需求。

Navitar 提供两种基于 LED 的产品：BrightLight 同轴照明器、环形光照明器。为了与我们视觉系统的光学性能相匹配，每种照明系统都设计用于特定的系统，如：Navitar 的 Zoom 6000、12X Zoom 或 Precise Eye 系统。每一种照明器件中组合了相应数量的单个 LED，按最佳的光学位置放置，在给定的视野内可提供强大和均匀的照明。

BrightLight LED 同轴照明器

NI/LabView™ 兼容
RS-232 或 USB
接口计算机
控制

高亮度、长久的使用寿命、最佳的图像对比度

- 节约能量、长寿命设计缩短了制作中出现故障的时间。
- 紧凑牢固的设计克服了通常与光纤卤素光源有关的振动。
- 可由 RS-232 和 USB 微机控制。
- National Instruments/LabView™ VI 或 Windows 界面。
- 外部调节旋钮可微调强度。
- 可独立使用的经过阳极化处理的黑色外壳。

创新的照明器件

由 Navitar 设计制造的 BrightLight 同轴照明器用于需要在光线均匀和无亮斑条件下进行观察的高反射性物体。采用耐热设计确保了照明器的最长使用寿命和稳定的输出。BrightLight LED 同轴照明器用于 Navitar 的 Zoom 6000、12X 和 Precise Eye 系统。这些照明器有红色或白色两种类型，其使用寿命可长达数年，是强有力的、可以不间断、无故障运行的精良光源器件。有关新的颜色类型，可在我们的网站查找。

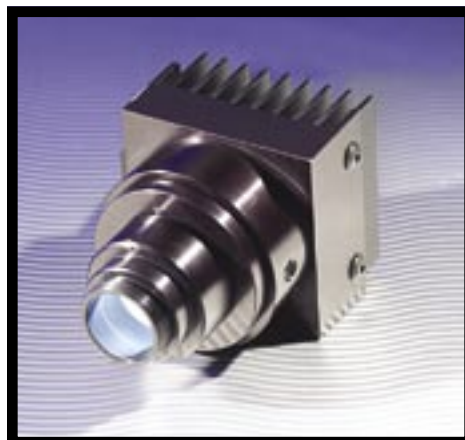
控制方式选择

BrightLight 非常容易控制。Navitar 开发了两种用户容易掌握的脉冲宽度调制 (PWM) 控制器：一种是模拟式（手动控制），一种是数字式（手动和电脑控制）。

手动模拟控制：使用一个简单的控制旋钮可连续调节脉冲宽度（强度）。驱动装置位于经过阳极化处理的黑色盒子里。只需简单地把电源和 BrightLight 接入驱动装置控制盒，然后就可接通驱动装置，调节调光器。

数字控制：为满最高灵活性的要求，数字式 BrightLight 既提供电路板层级的形式，又提供与模拟式类似的封闭式外形。除了可以手动控制外，数字式控制器还可通过 RS-232 或 USB 由电脑控制。在我们的网站 www.navitar.com/zoom/led_software.htm 上可找到所需的软件。

所需附件包括一个电源（用于国内的 120 VAC、60Hz 系统或国际通用的 90-264 VAC、47-63Hz 系统）和一根 USB 或 RS-232 通讯电缆。



系统要求

支持串行 RS-232 的操作系统：

- Windows 98、ME、NT、2000 和 XP。

支持 USB 的操作系统：

- Windows 98、ME、2000 和 XP。

计算机的配置要求：

- Windows 操作系统。
- 端口：1 个串行口或 1 个 USB 端口（可以是集线器）。
- 硬盘：1 M 空间。
- RAM：与操作系统相同（如果操作系统可以运行，控制器就可以运行）。
- 显示器：任意选用。

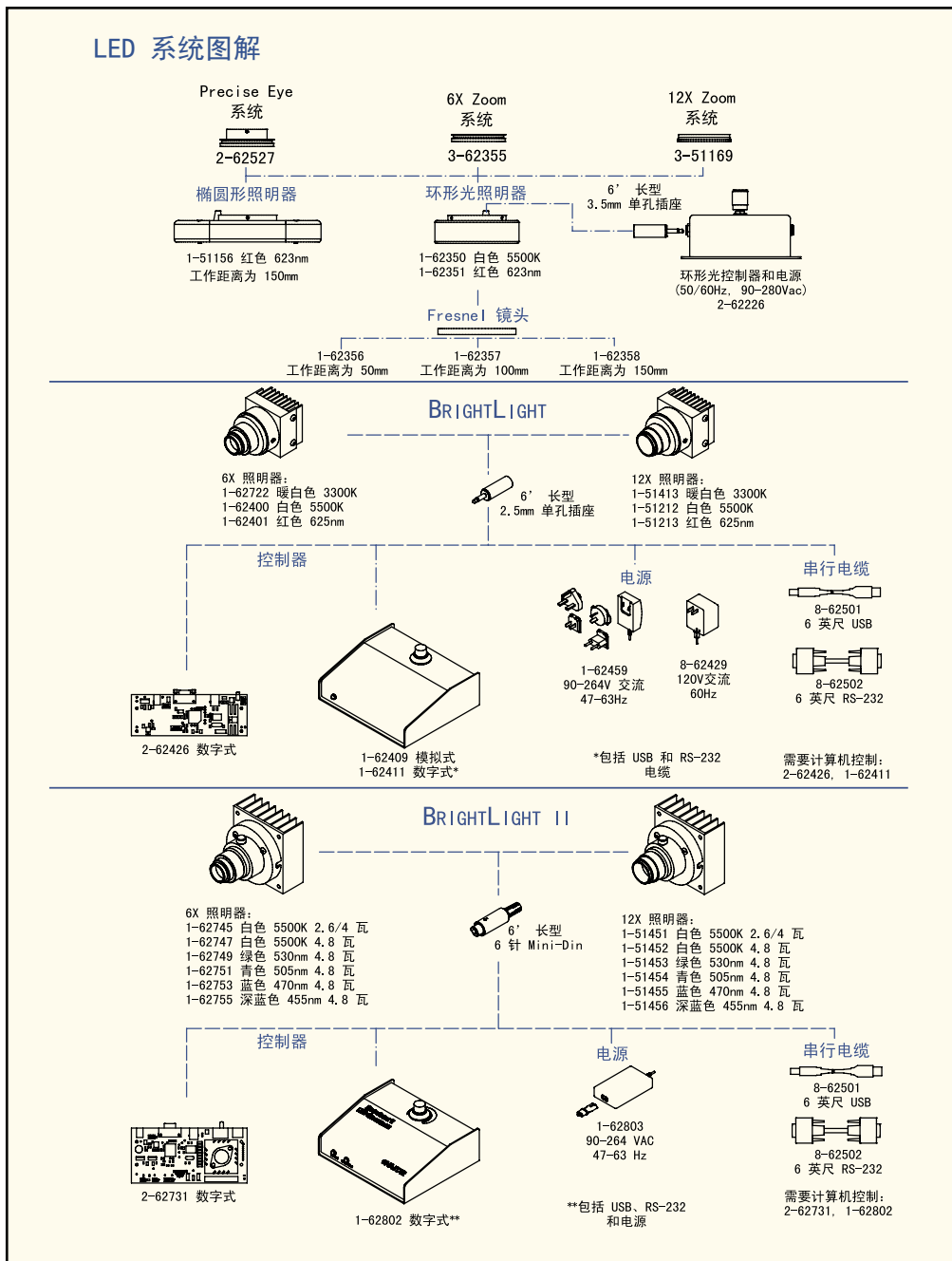
LED 环形光照明器



高亮度、长久的使用寿命和最佳的图像对比度

在设计照明环时，我们仔细考虑了绝大多数用户使用的标准工作距离。该部件的外形很小，但可以提供明亮的和均匀的照明，使您的视觉系统性能锦上添花。

Navitar 环形照明器可用在 Zoom 6000、12X Zoom、或 Precise Eye 系统中，并特别适用于特定工作距离的场合。这些环形照明器有红色和白色两种类型，并且带有工作距离为 50 毫米、100 毫米和 150 毫米的 Fresnel 附件。调光器是一种可使用通用电源的模拟电压式调光器。



光纤 照明附件

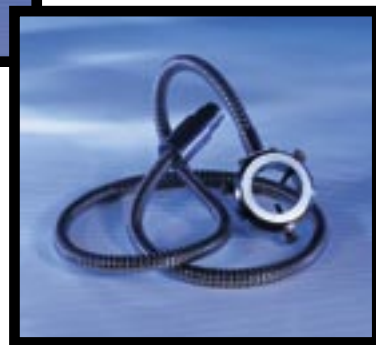
光纤照明器

光纤照明器是当今市场上用途最广的照明器。光纤照明器中有一个高性能光源。该光源可与环形照明器或柔性光导管一起用于斜轴或同轴照明。

Navitar 能够提供一系列高强度光纤照明器和附件，帮助您定位光源以获得最佳图像。这些光纤照明器由卤素照明系统组成，并带有可改变光强度的控制器。光纤照明器可与单、双光导管或附加的环形照明器一起使用，为一个更大的区域提供照明。这些照明器具有运行温度低、输出噪音低的特点。

提供的光纤附件

型号	说明
1-6192	环形光，内径为 1.28”，0.5” 输入套圈，3 英尺长
1-6192-6	环形光，内径为 1.28”，0.5” 输入套圈，6 英尺长
1-6192-8	环形光，内径为 1.28”，0.5” 输入套圈，8 英尺长
1-6192-10	环形光，内径为 1.28”，0.5” 输入套圈，10 英尺长
1-6192-15	环形光，内径为 1.28”，0.5” 输入套圈，15 英尺长
1-61214	环形光，内径为 1.28”，0.718” 输入套圈，3 英尺长
1-61214-6	环形光，内径为 1.28”，0.718” 输入套圈，6 英尺长
1-61214-8	环形光，内径为 1.28”，0.718” 输入套圈，8 英尺长
1-60926	环形光，内径为 4.5”，0.718” 输入套圈，3 英尺长
2-50017	用于带微调对焦功能的任何 12 倍系统的环形光转换器
1-60106	用于同轴照明的柔性光导管，0.5” 输入套圈，3 英尺长
1-60106-6	用于同轴照明的柔性光导管，0.5” 输入套圈，6 英尺长
1-60106-8	用于同轴照明的柔性光导管，0.5” 输入套圈，8 英尺长
1-60106-10	用于同轴照明的柔性光导管，0.5” 输入套圈，10 英尺长
1-60106-12	用于同轴照明的柔性光导管，0.5” 输入套圈，12 英尺长
1-60106-15	用于同轴照明的柔性光导管，0.5” 输入套圈，15 英尺长
1-60162	用于同轴照明的柔性光导管，0.718” 输入套圈，3 英尺长
1-60162-6	用于同轴照明的柔性光导管，0.718” 输入套圈，6 英尺长
1-60162-8	用于同轴照明的柔性光导管，0.718” 输入套圈，8 英尺长
1-60162-12	用于同轴照明的柔性光导管，0.718” 输入套圈，12 英尺长
1-6267	2” x 2” 光纤背光，0.718” 输入套圈，40” 长
8-61313	双弯管，0.718” 输入套圈
1-60787	将 0.5” 输入套圈转换为 0.718” 输入套圈的连接器
EKE	长寿命且可更换的灯，200 小时使用寿命，21V，3250° K
EJV	标准的可更换灯，40 小时使用寿命，21V，3350° K



Navitar 能够制造任意长度的光纤束和环形照明器。如有特殊要求，请直接与 Navitar 联系。



电源

Navitar 能够提供紧凑耐用的一系列 AC/DC 卤素光源。这种光源配备有可改变光强度的固态调光器，并能使灯的使用寿命最长。在与多种光纤附件（包括用于同轴照明的环形照明器和光纤束）一同使用时，每种电源均可提供稳定均匀的照明。

提供的光纤电源

型号	说明
8-61172	120 伏光纤电源, 150w EKE 灯, 0.720" 光纤座 (兼容 CSA、UL、CE)
1-60563	220 伏光纤电源, 150w EKE 灯, 0.720" 光纤座 (兼容 CSA、UL、CE)
8-61892	90-265 伏 DC 可调光纤电源, 150w EKE 灯, 0.720" 光纤座 (兼容 CSA、UL、CE)

外置同轴照明器

Navitar 的 Uni-Lite 是一种完美的照明器。这种照明器可用于需要大视野、光线均匀分布、无亮斑的高反射应用场合。其他任何照明系统都不能提供 Navitar 的“光捕捉”设计。这种设计专门用于捕获漫射光，从而只允许有用的光线进入摄像机。

提供的外置同轴照明器

用于 Zoom 6000		说明
1-60016	1X Uni-Lite 型, 在 16 毫米视野上提供均匀照明	
1-60026	0.5X Uni-Lite 型, 在 32 毫米视野上提供均匀照明	
用于 12X Zoom		
1-50223	1X Uni-Lite 型, 在 16 毫米视野上提供均匀照明	
1-50224	0.5X Uni-Lite 型, 在 32 毫米视野上提供均匀照明	

Uni-Lite 工作距离（以毫米为单位）

Uni-Lite 外置		镜头附件			
照明器		25X*	.5X	.75X	无
用于 Zoom 6000		工作距离			
	微调对焦类型				
1-60016	无微调对焦	289	125	63	35
	微调对焦	289	125	63	35
1-60026	无微调对焦	274	84	22	—
	微调对焦	274	84	22	—
用于 12X Zoom					
1-50223	无微调对焦	269	91	37	31**
	微调对焦	272	93	39	11
1-50225	无微调对焦	256**	77**	23**	—
	微调对焦	231	53	—	—

*对 Uni-Lite 型 1-60016 和 0.25x 镜头附件使用 1" 垫圈 (3-60164)。

**无需垫圈。

提供的内置同轴输入端口

用于 Zoom 6000		说明
2-60200	8 毫米直径光纤输入	
2-61503	10 毫米直径光纤输入	
2-61955	12 毫米直径光纤输入	
2-60263	8 毫米直径同轴平行输入	
1-60812	8 毫米直径偏光输入	
用于 12X Zoom		
2-50157	8 毫米直径光纤输入	
2-50751	10 毫米直径光纤输入	
2-50975	12 毫米直径光纤输入	
2-51602	8 毫米直径同轴平行输入	
1-50554	8 毫米直径偏光输入	